

# Прайс-лист 2022

Schiedel KERASTAR

**SCHIEDEL**



Цены указаны в рублях и включают НДС (20%)  
ООО «ШИДЕЛЬ» оставляет за собой право на изменение цен.



[www.schiedel.com/ru](http://www.schiedel.com/ru)



- 1a Нижний элемент с отводом конденсата
- 1b Настенный элемент с отводом конденсата
- 1c Настенный элемент с ёмкостью для сбора золы
- 2 Опорная консоль (длина 475–1504 мм)
- 3a Тройник прочистки для твердого топлива
- 3b Тройник прочистки для дизельного топлива и газа
- 4a Тройник 90°
- 4b Розетка на изоляцию
- 4c Тройник 45°
- 5a Элемент трубы 660 мм
- 5b Элемент трубы 330 мм
- 5c Элемент трубы 165 мм
- 6a Настенный хомут 50 мм
- 6b Настенный хомут раздвижной 60 мм
- 6c Настенная консоль для удлинения
- 7 Хомут для перекрытия
- 8a Устье
- 8b Устье с зонтиком
- 9a Проход через крышу 0°
- 9b Проход через крышу 3° – 15°
- 9c Проход через крышу 16° – 25°
- 9d Проход через крышу 26° – 35°
- 9e Проход через крышу 36° – 45°
- 10 Уплотнительная манжета от дождя
- 11 Герметик
- 12a Розетка для подключения DW
- 12b Розетка для подключения EW
- 13a Кольцо для растяжек
- 13b Статическая манжета
- 13c Статический настенный хомут
- 14a Отвод 15°
- 14b Отвод 30°
- 14c Отвод 45°
- 15 Комплект Шибера 0,66 м
- 16a Переходник Prima Plus – Kerastar
- 16b Переходник ICS – Kerastar
- 17 Элемент для подключения потребителя
- 18 Противопожарная разделка прохода стены

### Больше, чем просто сумма преимуществ:

**KERASTAR:** Дымоходная система, сочетающая в себе неограниченный срок службы керамического дымохода с эстетикой и удобством монтажа стальных систем.

**KERASTAR:** Дымоходная система из нержавеющей стали с внутренней керамической трубой, что позволяет использовать её для всех видов топлива.

**KERASTAR:** Возможен настенный и напольный монтаж.

**KERASTAR:** Используется везде, где можно и нужно установить дымоход. Особенно там, где дымоход, кроме своего технического назначения, является композиционным, ярким отличительным элементом интерьера.

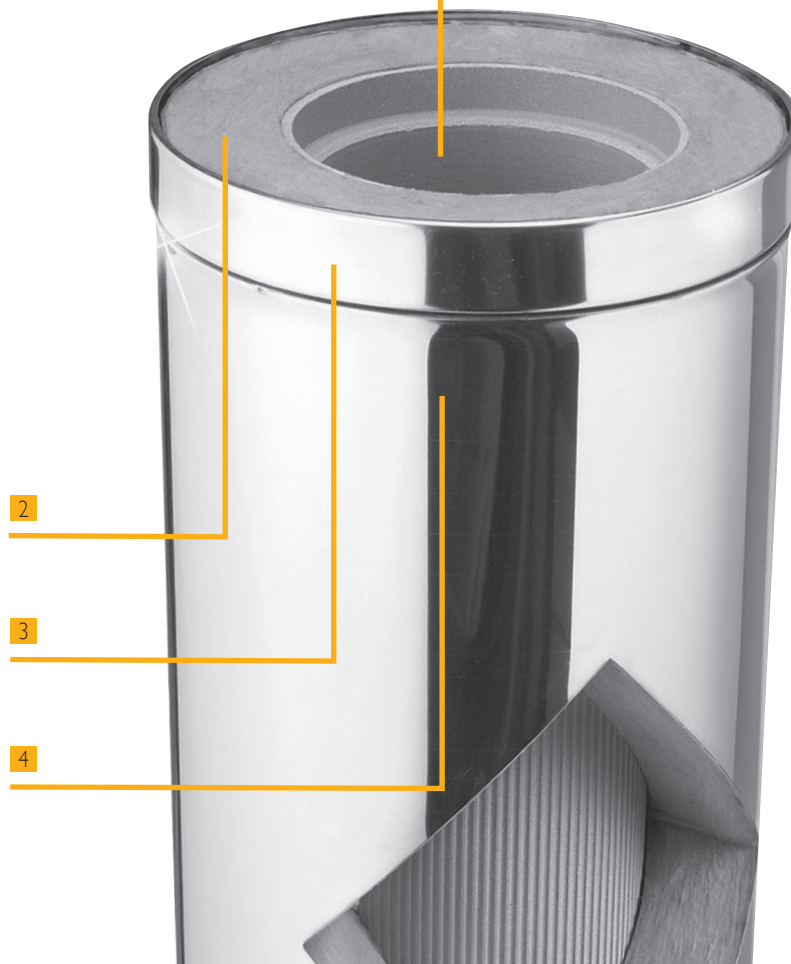
**KERASTAR:** Дымоходная система из нержавеющей стали с 30-летней гарантией на внутреннюю керамическую трубу.





**1 Внутренняя труба**

из высококачественной керамики. Профилированная труба Schiedel гарантирует блестящие эксплуатационные характеристики, так как устойчива к прогоранию, воздействию коррозии.



**2 Теплоизоляция** состоит из высококачественного минерального волокна (толщиной 60 мм), которое обладает исключительными изоляционными свойствами. Никаких мостиков холода, так как теплоизоляция охватывает трубу целиком.

**3** Благодаря системе соединения посредством обжимных хомутов из нержавеющей стали достигается простой и быстрый монтаж.

**4** Наружная оболочка выполнена из нержавеющей стали (1.4301). Некорродирующая наружная оболочка обеспечивает надёжность и стабильность и имеет эффектный внешний вид.

**Программа поставок Schiedel KERASTAR**

Внутренний диаметр, мм	140	160	180	200	250	300	400
Наружный диаметр, мм	272	294	314	338	391	450	550
Площадь поперечного сечения, м <sup>2</sup>	0,015	0,020	0,025	0,031	0,049	0,07	0,13
Толщина стенки профилированной трубы, мм	6,5	7,0	7,0	8,5	10,0	10,0	10,0
Вес 1 пм трубы с изоляцией, кг	20,0	22,0	24,0	27,5	30,0	41,4	60,0
Внутренний слой	Профилированная керамическая труба Schiedel						
Внешний слой	Нержавеющая сталь 1.4301, толщиной 0,4 мм						
Изоляционный слой	Тепловая изоляция класса А1, толщиной 60 мм						
Термическое сопротивление	0,65 м <sup>2</sup> К/Вт						
Топливо	Твёрдое, жидкое, газообразное						
Максимальная температура дымовых газов	При длительной эксплуатации 400 °С						
Режим эксплуатации	Разрежение						

		диаметр (мм)	140	160	180	200	250	300	400	
<b>Нижний элемент с отводом конденсата</b>										
1 а		SAP код	101 506	101 507	101 508	101 509	101 510	101 511	101 512	
		руб./шт.	21 955	21 175	21 601	22 423	27 302	41 745	49 289	
		вес, кг/шт	8,50	9,50	10,50	13,50	15,00	20,26	27,82	
		высота, мм	330	330	330	330	330	330	330	
		Ø D (внешний), мм	272,4	294,4	314,4	338,4	391,4	450,0	550,0	
		E x E, мм	370 x 370	370 x 370	370 x 370	430 x 430	430 x 430	500 x 500	580 x 580	
<b>Настенный элемент с отводом конденсата (макс. высота – 20 м.)</b>										
1 б		SAP код	101 517	101 518	101 519	101 520	101 521	101 522	101 523	
		руб./шт.	16 376	17 284	19 722	21 963	23 139	33 677	36 399	
		вес, кг/шт	5,80	6,90	7,60	8,40	10,50	15,20	21,33	
		Ø A (внешний), мм	279,8	301,8	321,8	345,8	398,8	457,7	557,7	
		C, мм	390	410	430	450	505	565	665	
		D, мм	303	325	345	369	422	480	580	
<b>Настенный элемент с ёмкостью для сбора золы (макс. высота – 20 м.)</b>										
1 с		SAP код	101 528	101 529	101 530	101 531	101 532			
		руб./шт.	23 890	24 178	27 013	29 748	29 755			
		высота NL, мм	44	44	44	44	44			
		Ø A, мм	279,8	301,8	321,8	345,8	398,8			
		C, мм	390	410	430	450	505			
		D, мм	303	325	345	369	422			
		вес, кг/шт	5,80	6,90	7,60	8,40	10,50			
<b>Опорная консоль, длина 475–1504 мм</b>										
2		длина консоли	с диаметром (мм)	140	160	180	200	250	300	400
			SAP код	101 743	101 743	101 743	101 743	101 743	101 743	101 743
		руб./шт.	10 583	10 583	10 583	10 583	10 583	10 583	10 583	10 583
		475 мм	макс расстояние от стены (мм)	187	165	145	121	68	-	-
			SAP код	101 744	101 744	101 744	101 744	101 744	101 744	101 744
			руб./шт.	14 036	14 036	14 036	14 036	14 036	14 036	14 036
		570 мм	макс расстояние от стены (мм)	282	260	240	216	163	104	-
			SAP код	101 745	101 745	101 745	101 745	101 745	101 745	101 745
			руб./шт.	16 141	16 141	16 141	16 141	16 141	16 141	16 141
		620 мм	макс расстояние от стены (мм)	432	410	390	366	313	254	154
			SAP код	101 746	101 746	101 746	101 746	101 746	101 746	101 746
			руб./шт.	17 344	17 344	17 344	17 344	17 344	17 344	17 344
		720 мм	макс расстояние от стены (мм)	532	510	490	466	413	354	254
			SAP код	101 747	101 747	101 747	101 747	101 747	101 747	101 747
			руб./шт.	18 045	18 045	18 045	18 045	18 045	18 045	18 045
		820 мм	макс расстояние от стены (мм)	716	694	674	650	597	538	438
			SAP код	101 749	101 749	101 749	101 749	101 749	101 749	101 749
			руб./шт.	25 561	25 561	25 561	25 561	25 561	25 561	25 561
		1120 мм	макс расстояние от стены (мм)	832	810	790	766	713	654	554
			SAP код	101 750	101 750	101 750	101 750	101 750	101 750	101 750
			руб./шт.	32 254	32 254	32 254	32 254	32 254	32 254	32 254
		1304 мм	макс расстояние от стены (мм)	1 016	994	974	950	897	838	738
			SAP код	101 751	101 751	101 751	101 751	101 751	101 751	101 751
			руб./шт.	34 170	34 170	34 170	34 170	34 170	34 170	34 170
		1504 мм	макс расстояние от стены (мм)	1 216	1 194	1 174	1 150	1 097	1 038	938
<b>Тройник прочистки для твердого топлива</b>										
3а		SAP код	101 479	101 480	101 481	101 482	101 483	101 484	101 485	
		руб./шт.	33 759	34 751	37 564	45 000	50 266	91 820	114 562	
		вес, кг/шт	17,00	18,50	20,00	23,00	25,00	35,56	46,19	
		отверстие, мм	140	160	180	200	250	300	400	
		высота, мм	665	665	665	665	665	665	665	

Указанные цены в рублях вступают в действие с 24.01.2022. Цены включают НДС (20 %). Компания «ШИДЕЛЬ» оставляет за собой право на изменение цен.

	диаметр (мм)	140	160	180	200	250	300	400	
<b>Тройник прочистки для дизельного топлива и газа</b>									
<b>3b</b> 		<b>SAP код</b>	<b>101 486</b>	<b>101 487</b>	<b>101 488</b>	<b>101 489</b>	<b>101 490</b>	<b>101 491</b>	<b>101 492</b>
		<b>руб./шт.</b>	<b>39 589</b>	<b>43 468</b>	<b>46 575</b>	<b>52 103</b>	<b>49 984</b>	<b>103 921</b>	<b>130 918</b>
		вес, кг/шт	17,00	18,50	20,00	23,00	25,00	33,26	46,15
		отверстие, мм	140	160	180	200	250	300	400
		высота, мм	665	665	665	665	665	665	665
<b>Тройник 90°</b>									
<b>4a</b> 		<b>SAP код</b>	<b>101 467</b>	<b>101 468</b>	<b>101 469</b>	<b>101 470</b>	<b>101 471</b>	<b>101 472</b>	<b>101 473</b>
		<b>руб./шт.</b>	<b>26 055</b>	<b>27 558</b>	<b>28 563</b>	<b>32 011</b>	<b>40 303</b>	<b>69 053</b>	<b>127 837</b>
		вес, кг/шт	15,50	17,00	18,50	20,50	22,00	31,94	43,14
		подключение Ø, мм	140	160	180	200	250	300	400
		высота, мм	665	665	665	665	665	665	665
<b>Розетка на изоляцию</b>									
<b>4b</b> 	к позиции	<b>SAP код</b>	<b>101 547</b>	<b>101 548</b>	<b>101 549</b>	<b>101 550</b>	<b>101 551</b>	<b>101 552</b>	<b>101 553</b>
	<b>4a 4c</b> 	<b>руб./шт.</b>	<b>4 412</b>	<b>4 569</b>	<b>4 622</b>	<b>4 737</b>	<b>5 203</b>	<b>9 675</b>	<b>10 782</b>
		вес, кг/шт	0,8	0,9	0,9	1,0	1,2	1,3	1,4
		Ø A, мм	145	165	185	205	255	305	405
<b>Тройник 45°</b>									
<b>4c</b> 		<b>SAP код</b>	<b>101 474</b>	<b>101 475</b>	<b>101 476</b>	<b>101 477</b>	<b>101 478</b>		
		<b>руб./шт.</b>	<b>37 600</b>	<b>39 961</b>	<b>42 028</b>	<b>46 609</b>	<b>66 050</b>		
		вес, кг/шт	19,0	20,5	22,0	24,0	26,0		
		E, мм	233	225	219	213	191		
		F, мм	108	116	124	130	147		
		подключение Ø, мм	140	160	180	200	250		
<b>Элемент трубы 660 мм</b>									
<b>5a</b> 		<b>SAP код</b>	<b>101 460</b>	<b>101 461</b>	<b>101 462</b>	<b>101 463</b>	<b>101 464</b>	<b>101 465</b>	<b>101 466</b>
		<b>руб./шт.</b>	<b>14 005</b>	<b>15 086</b>	<b>16 109</b>	<b>17 178</b>	<b>21 509</b>	<b>30 606</b>	<b>47 205</b>
		вес, кг/шт	13,00	14,00	15,00	17,50	19,00	27,56	36,96
		Ø D (внешний), мм	272,4	294,4	314,4	338,4	391,4	450,3	550,3
<b>Элемент трубы 330 мм</b>									
<b>5b</b> 		<b>SAP код</b>	<b>101 453</b>	<b>101 454</b>	<b>101 455</b>	<b>101 456</b>	<b>101 457</b>	<b>101 458</b>	<b>101 459</b>
		<b>руб./шт.</b>	<b>10 947</b>	<b>11 415</b>	<b>12 027</b>	<b>12 785</b>	<b>16 755</b>	<b>22 113</b>	<b>36 883</b>
		вес, кг/шт	7,00	8,00	9,00	10,00	11,00	14,03	18,72
		Ø D (внешний), мм	272,4	294,4	314,4	338,4	391,4	450,3	550,3
<b>Элемент трубы 165 мм</b>									
<b>5c</b> 		<b>SAP код</b>	<b>101 446</b>	<b>101 447</b>	<b>101 448</b>	<b>101 449</b>	<b>101 450</b>	<b>101 451</b>	<b>101 452</b>
		<b>руб./шт.</b>	<b>7 510</b>	<b>7 864</b>	<b>8 235</b>	<b>8 719</b>	<b>12 680</b>	<b>17 429</b>	<b>31 057</b>
		вес, кг/шт	3,50	4,00	4,50	5,00	5,50	8,92	11,59
		Ø D (внешний), мм	272,4	294,4	314,4	338,4	391,4	450,3	550,3
<b>Комплект шибера 0,66 пм (тройник 90, шиберная вставка, декоративная розетка)</b>									
<b>5d</b> 		<b>SAP код</b>	<b>155 563</b>	<b>155 564</b>	<b>155 565</b>	<b>155 566</b>	<b>155 567</b>		
		<b>руб./шт.</b>	<b>40 448</b>	<b>42 882</b>	<b>44 863</b>	<b>50 584</b>	<b>62 753</b>		
		вес, кг/шт							
		Высота, мм	665	665	665	665	665		

	диаметр (мм)	140	160	180	200	250	300	400	
<b>Настенный хомут 50 мм</b>									
<b>6а</b> расстояние до стены 50 мм 	SAP код	101 554	101 555	101 556	101 557	101 558	115 879	116 484	
	руб./шт.	4 493	4 539	4 582	4 606	4 746	5 612	6 015	
	вес, кг/шт	0,85	0,89	0,93	0,98	1,05	1,99	2,26	
	Ø D, мм	272,4	294,4	314,4	338,4	391,4	450,0	550,0	
	A, мм	280	285	295	300	310	454	554	
<b>Настенный хомут раздвижной</b>									
<b>6б</b> расстояние до стены 60 мм на каждые 4 м 	SAP код	101 559	101 560	101 561	101 562	101 563	101 272	101 274	
	руб./шт.	3 196	3 284	3 411	3 421	5 746	9 229	10 842	
	вес, кг/шт	1,10	1,30	1,30	1,50	1,70	1,96	2,09	
	Ø C (внутренний), мм	276	298	318	342	395	450	550	
	A, мм	284	306	324	350	403	512	562	
<b>6с</b> удлинение возможно с 6с к позиции 6б, 13с 	мин расстояние от стены 100 мм								
	SAP код	101 738							
	руб./шт.	9 482							
	макс расстояние при L1=220 мм	220							
	SAP код	101 739							
руб./шт.	10 851								
макс расстояние при L2=370 мм	370								
SAP код	101 740								
руб./шт.	12 246								
макс расстояние при L1=470 мм	470								
SAP код	101 741								
руб./шт.	12 903								
макс расстояние при L1=670 мм	670								
При применении настенных консолей для удлинения со статическим хомутом 13с – использовать две пары. При высоте свободно стоящей части трубы от 1,5 до 2,0 м в качестве последнего крепления использовать статический хомут 13с (устанавливается сверху или по середине статической манжеты 13б)									
<b>Хомут для перекрытия</b>									
<b>7</b> 	SAP код	101 564	101 565	101 566	101 567	101 568	101 569	101 570	
	руб./шт.	7 509	6 817	7 604	7 664	7 727	8 001	8 281	
	вес, кг/шт	1,38	1,41	1,44	1,48	1,55	1,80	1,94	
	Ø D, мм	272,4	294,4	314,4	338,4	391,4	450,3	550,3	
<b>Устье</b>									
<b>8а</b> 	SAP код	101 571	101 572	101 573	101 574	101 575	101 576	101 577	
	руб./шт.	8 563	9 004	9 357	10 165	11 551	19 687	26 891	
	вес, кг/шт	2,20	2,50	3,10	4,50	5,10	9,11	11,90	
	Ø A (внутренний), мм	138	158	178	198	248	298	498	
	Ø B, мм	274,4	296,4	316,4	340,4	393,4	451,9	551,9	
H, мм	180	180	180	180	180	180	180		
<b>Устье с зонтиком</b>									
<b>8б</b> 	SAP код	101 499	101 500	101 501	101 502	101 503	101 504	101 505	
	руб./шт.	14 787	15 355	15 853	16 841	19 563	36 469	44 077	
	вес, кг/шт	3,60	3,90	4,30	5,00	6,60	10,91	14,26	
	Ø B, мм	274,4	296,4	316,4	340,4	393,4	451,9	551,9	
	Ø A (внутренний), мм	136	156	176	196	246	296	396	
Ø D, мм	360	380	395	420	470	530	630		
<b>Проход через крышу 0°</b>									
<b>9а</b> 	SAP код	101 228	101 229	101 229	101 230	101 231	101 232	101 234	
	руб./шт.	15 431	17 124	17 124	17 545	18 106	23 577	31 441	
	вес, кг/шт	5,34	11,00	11,00	12,00	14,00	8,50	10,30	
	Ø A, мм	300	350	350	400	450	500	600	
	G x F, мм	800 x 800	850 x 850	850 x 850	900 x 900	950 x 950	1000 x 1000	1100 x 1100	

10

к позиции 9a-9e



**Уплотнительная манжета от дождя**

диаметр (мм)	140	160	180	200	250	300	400
SAP код	101 621	101 622	101 623	101 624	101 625	100 979	100 981
руб./шт.	3 603	3 649	3 723	4 396	4 590	5 193	5 614
вес, кг/шт	0,85	0,90	0,95	1,05	1,20	1,05	1,25
Ø А, мм	272,4	294,4	314,4	338,4	391,4	450,0	550,0
Ø В, мм	410	430	460	480	530	590	690

11a



**Герметик Rapid, 310 мл**

SAP код	100 020	100 020	100 020	100 020	100 020	100 020	100 020
руб./шт.	1 060	1 060	1 060	1 060	1 060	1 060	1 060
вес, кг/шт	0,68	0,68	0,68	0,68	0,68	0,68	0,68
потребность мл/пм	60	75	93	110	155	210	330

Герметик для жидкого, твердого и газового топлива. Рабочие температуры -40...,+1000 °С. Температура нанесения +5...,+35 °С. Температура хранения -20...,+35 °С. Упаковка в картриджи 310 мл под пистолет. Кислотостойкий.

11b



**Герметик Rotempo, 310 мл**

SAP код	100 555	100 555	100 555	100 555	100 555	100 555	100 555
руб./шт.	1 556	1 556	1 556	1 556	1 556	1 556	1 556
вес, кг/шт	0,44	0,44	0,44	0,44	0,44	0,44	0,44
потребность мл/пм	60	75	93	110	155	210	330

Герметик с повышенными кислото- и влагоустойчивыми характеристиками для жидкого и газообразного топлива. Рабочие температуры -40...,+200 °С. Температура нанесения +5...,+35 °С. Температура хранения -20...,+35 °С. Упаковка в картриджи 310 мл под пистолет.

11c



**Герметик FM масса, 1 кг/7кг**

SAP код	102 822	100 480
руб./шт.	753	4 501
вес, кг/шт	1,00	7,00

Сухая клеевая смесь с повышенными прочностными характеристиками для жидкого, твердого и газового топлива. Рабочие температуры -40...,+1000 °С. Температура нанесения +5...,+35 °С. Температура хранения -20...,+35 °С. Упаковка в пластиковых ведрах по 1 и 7 кг.

Указанные цены в рублях вступают в действие с 24.01.2022. Цены включают НДС (20 %). Компания «ШИДЕЛЬ» оставляет за собой право на изменение цен.

диаметр (мм)	140	160	180	200	250	300	400
--------------	-----	-----	-----	-----	-----	-----	-----

12a

**Розетка для подключения DW**



для прохода через  
кирпичную слену или  
перекрытие для  
наружного диаметра  
KERASTAR



SAP код	101 585	101 586	101 587	101 588	101 589	101 583	101 584
руб./шт.	3 173	3 311	3 450	3 769	4 073	4 842	5 660
вес, кг/шт	0,55	0,58	0,63	0,65	1,78		
Ø A, мм	272	294	314	338	391	450	550
Ø B, мм	512	534	554	578	631	620	720

12b

**Розетка для подключения SW**



для прохода через  
кирпичную слену или  
перекрытие для  
подключения  
одностенной трубы  
от потребителя к KERASTAR



SAP код	101 733	101 734	100 953	100 954	100 956		
руб./шт.	2 108	2 485	2 518	2 529	2 830		
вес, кг/шт	0,3	0,4	0,4	0,5	0,5		
Ø A, мм	140	160	180	200	250		
Ø B, мм	310	330	350	370	420		

12c

**Розетка для крыш с уклоном\***

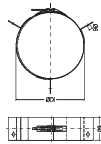


SAP код	101 626	101 636	101 631	101 641	101 646		
руб./шт.	1 993	2 203	2 102	2 353	2 634		
вес, кг/шт	0,42	0,44	0,44	0,48	0,52		
Ø A, мм	277,4	299,4	319,4	343,4	396,4		
Ø B, мм	421	443	463	487	540		

\*При заказе указывать угол крыши

13a

**Кольцо для растяжек**



SAP код	101 590	101 591	101 592	101 593	101 594		
руб./шт.	5 165	5 211	5 231	5 289	5 560		
вес, кг/шт	0,65	0,68	0,73	0,77	0,82		
Ø Di, мм	272,4	294,4	314,4	338,4	391,4		
толщина стенки, мм	0,6	0,6	0,6	0,6	0,6		

13b

**Статическая манжета**

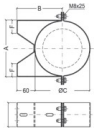


Для свободно стоящей трубы  
высотой от 1,5 до 2,5 м.  
Монтаж: смотри стр. 10

SAP код	101 595	101 596	101 597	101 598	101 599	101 600	101 601
руб./шт.	6 895	7 011	7 089	7 206	7 623	10 296	13 469
вес, кг/шт	2,90	3,00	3,20	3,40	3,90	2,28	2,93
высота, мм	460	460	460	460	460	460	460
толщина стенки, мм	0,8	0,8	0,8	0,8	0,8	0,8	0,8

13c

**Статический настенный хомут**

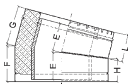


рассстояние до стены 60 мм  
Монтаж: смотри стр. 10

SAP код	101 602	101 603	101 604	101 605	101 606	101 607	101 608
руб./шт.	6 728	6 951	7 065	7 290	9 582	10 664	11 578
вес, кг/шт	2,00	2,20	2,30	2,50	2,70	3,96	4,77
Ø C внутренний, мм	272,4	294,4	314,4	338,4	391,4	450,3	550,3
A, мм	280,4	302,4	322,4	346,4	401,4	460,3	560,3
B, мм	186,2	197,2	207,2	219,2	245,7	275,0	325,1

14a

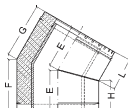
**Отвод 15°**



SAP код	105 599	105 600	105 601	105 602	105 603	105 604	105 605
руб./шт.	17 177	17 999	19 301	21 127	27 455	44 724	64 891
вес, кг/шт	4,90	5,60	9,00	10,50	12,60	13,96	18,72
E, мм	100	100	100	100	100		
F, мм	81	81	81	81	81	141	146
G, мм	120	120	120	120	120	175	180
H, мм	90	88	87	86	82		
L, мм	102	100	99	98	94		

14b

**Отвод 30°**



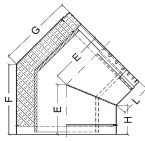
SAP код	105 606	105 607	105 608	105 609	105 610	105 611	105 612
руб./шт.	18 509	19 440	20 831	22 753	29 335	47 064	67 931
вес, кг/шт	6,50	7,40	8,60	10,50	13,50	16,73	22,39
E, мм	162	162	162	162	162		
F, мм	143	143	143	143	143	171	181
G, мм	182	182	182	182	182	205	220
H, мм	133	130	127	124	117		
L, мм	145	142	139	136	129		



14с

**Отвод 45°**

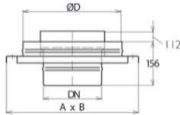
диаметр (мм)	140	160	180	200	250	300	400
<b>SAP код</b>	<b>105 613</b>	<b>105 614</b>	<b>105 615</b>	<b>105 616</b>	<b>105 617</b>	<b>105 618</b>	<b>105 619</b>
<b>руб./шт.</b>	<b>18 509</b>	<b>19 440</b>	<b>20 831</b>	<b>22 753</b>	<b>30 705</b>	<b>47 254</b>	<b>68 145</b>
вес, кг/шт	6,90	7,50	8,10	11,00	12,40	18,20	23,54
E, мм	162	162	162	162	162		
F, мм	143	143	143	143	143	201	221
G, мм	182	182	182	182	182	240	260
H, мм	112	108	104	99	88		
L, мм	124	120	116	111	100		



16а

**Переходник Prima Plus – KERASTAR**

<b>SAP код</b>	<b>105 723</b>	<b>105 724</b>	<b>105 725</b>	<b>105 726</b>	<b>105 727</b>	<b>110 754</b>	<b>110 758</b>
<b>руб./шт.</b>	<b>13 384</b>	<b>15 258</b>	<b>15 280</b>	<b>17 184</b>	<b>19 537</b>	<b>28 675</b>	<b>40 268</b>
вес, кг/шт	4,40	5,00	5,70	6,20	7,20		
Ø DN, мм	140	160	180	200	250		
Ø D, мм	272,4	294,4	314,4	338,4	391,4		
A, мм	390	410	430	450	505		
B, мм	303	325	345	369	422		

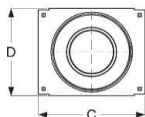
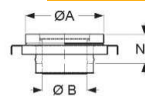


к позиции 2 и трубе PrimaPlus

16b

**Переходник ICS – KERASTAR**

<b>SAP код</b>	<b>105 718</b>	<b>105 719</b>	<b>105 720</b>	<b>105 721</b>	<b>105 722</b>		
<b>руб./шт.</b>	<b>17 638</b>	<b>18 709</b>	<b>19 612</b>	<b>21 050</b>	<b>23 830</b>		
Вес, кг	4,60	5,20	5,90	6,40	7,50		
A	272,4	294,4	314,4	338,4	391,4		
B (Ø ICS25)	140	160	180	200	250		
C	390	410	430	450	505		
D	303	325	345	369	422		
NL	118,5	118,5	118,5	118,5	118,5		

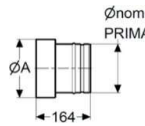


к позиции 2 и ICS

17

**Элемент для подключения потребителя Prima**

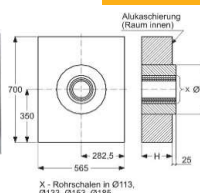
<b>SAP код</b>	<b>110 752</b>	<b>110 914</b>	<b>111 140</b>	<b>111 331</b>	<b>111 750</b>	<b>111 943</b>	<b>112 676</b>
<b>руб./шт.</b>	<b>2 203</b>	<b>2 340</b>	<b>2 479</b>	<b>2 695</b>	<b>3 043</b>	<b>8 297</b>	по запросу
вес, кг/шт	0,64	0,74	0,83	0,92	1,17	1,40	1,50
D1, мм	140	160	180	200	250	300	400
D7, мм	157	180	200	221	278	320	420



18

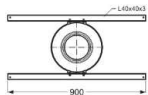
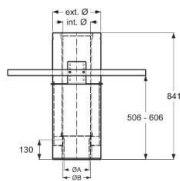
**Противопожарная разделка прохода стены**

толщина (мм)	100	150	200	250	300	350	400
<b>SAP код</b>	<b>101 867</b>	<b>101 854</b>	<b>101 855</b>	<b>101 856</b>	<b>101 857</b>	<b>101 858</b>	<b>101 859</b>
<b>руб./шт.</b>	<b>18 273</b>	<b>28 244</b>	<b>36 037</b>	<b>43 541</b>	<b>48 459</b>	<b>53 936</b>	<b>60 037</b>
вес, кг/шт	4,0	6,0	8,4	10,5	12,5	16,7	
H, мм	100	150	200	250	300	350	400

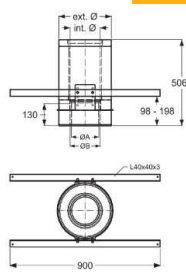


**Потолочная опора (дерев. перекрытия)**

<b>SAP код</b>	<b>105 733</b>	<b>105 734</b>	<b>105 733</b>	<b>105 735</b>	<b>105 736</b>		
<b>руб./шт.</b>	<b>52 260</b>	<b>54 185</b>	<b>52 260</b>	<b>56 926</b>	<b>60 515</b>		
вес, кг/шт	21,58	22,48	23,41	24,46	27,28		
ext. Ø (внешний), мм	272,4	294,4	314,4	338,4	391,4		
connector pipe Ø	130	150	180	200	250		
Ø A, мм	124	144	174	194	244		
Ø B, мм	140	160	190	210	260		



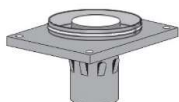
Указанные цены в рублях вступают в действие с 24.01.2022. Цены включают НДС (20 %). Компания «ШИДЕЛЬ» оставляет за собой право на изменение цен.



**Потолочная опора (бетонные перекрытия)**

диаметр (мм)	140	160	180	200	250	300	400
<b>SAP код</b>	<b>105 738</b>	<b>105 739</b>	<b>105 740</b>	<b>105 741</b>	<b>105 742</b>		
<b>руб./шт.</b>	<b>42 408</b>	<b>44 757</b>	<b>47 161</b>	<b>50 678</b>	<b>59 997</b>		
вес, кг/шт	9,65	10,32	11,02	11,80	13,88		
ext. Ø (внешний), мм	272,4	294,4	314,4	338,4	391,4		
connector pipe Ø	130	150	180	200	250		
Ø А, мм	124	144	174	194	244		
Ø В, мм	140	160	190	210	260		
диаметр (мм)	140	160	180	200	250	300	400

19



**Переходник UNI – Kerastar**

<b>SAP код</b>	<b>105 713</b>	<b>105 714</b>	<b>105 715</b>	<b>105 716</b>	<b>105 717</b>		
<b>руб./шт.</b>	<b>16 676</b>	<b>17 105</b>	<b>18 386</b>	<b>18 914</b>	<b>22 130</b>		
вес, кг/шт	4,0	4,2	4,3	4,5	5,0		

Указанные цены в рублях вступают в действие с 24.01.2022. Цены включают НДС (20 %). Компания «ШИДЕЛЬ» оставляет за собой право на изменение цен.

# Указания по проектированию и установке

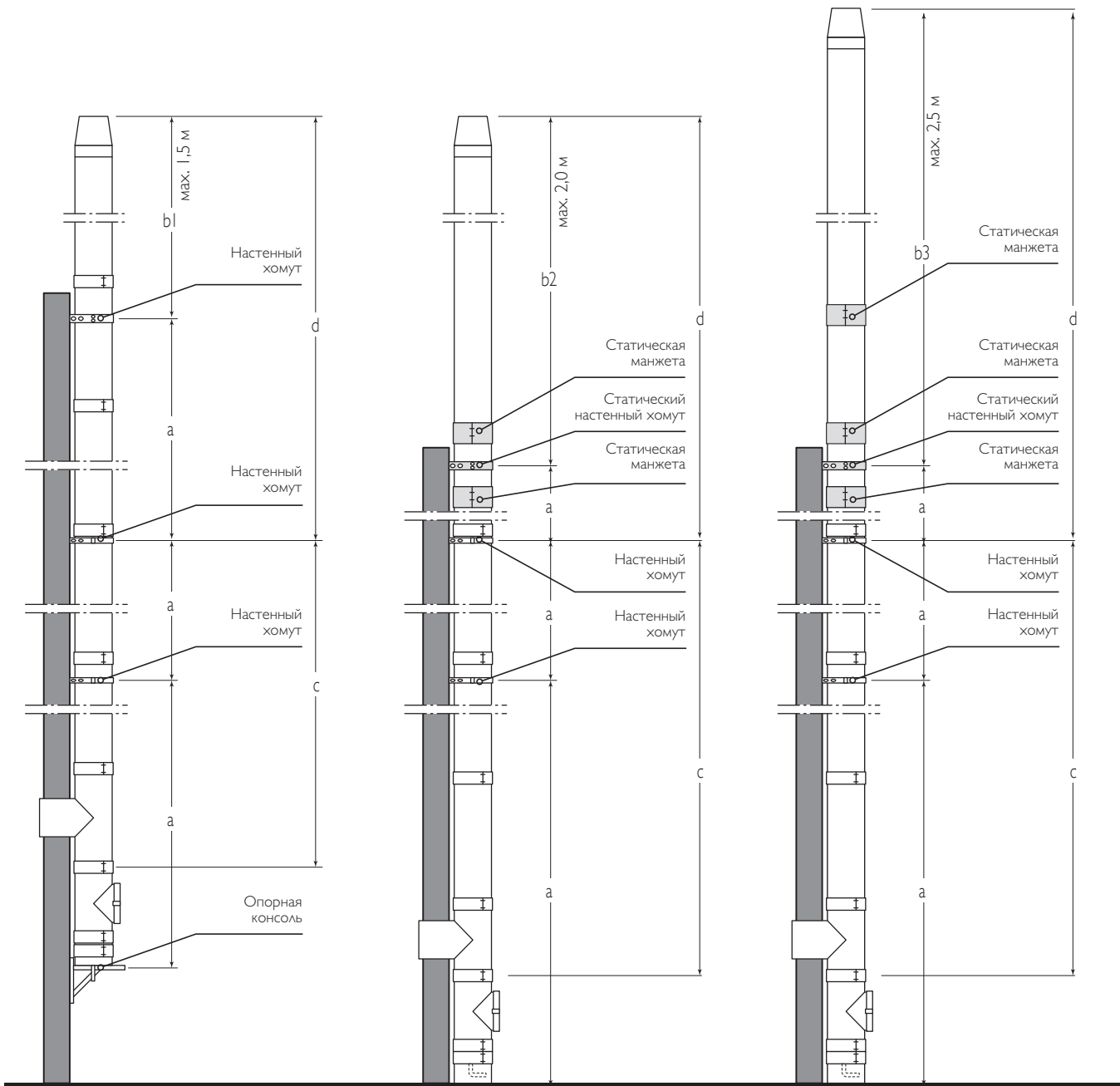
Статическая устойчивость

**SCHIEDEL**  
KERASTAR

Высота свободно стоящего участка дымовой трубы над точкой верхнего крепления  $b1 = \text{макс. } 1,5 \text{ м.}$

Высота свободно стоящего участка дымовой трубы над точкой верхнего крепления  $b1 = \text{макс. } 2,0 \text{ м.}$

Высота свободно стоящего участка дымовой трубы над точкой верхнего крепления  $b1 = \text{макс. } 2,5 \text{ м.}$



## Максимальная высота в м.

Диаметр Ø мм	a	b1	b2*	b3**	c + d
140	4,0	1,5	2,0	2,5	20,0
160	4,0	1,5	2,0	2,5	20,0
180	4,0	1,5	2,0	2,5	20,0
200	4,0	1,5	2,0	2,5	20,0
250	4,0	1,5	2,0	2,5	19,1

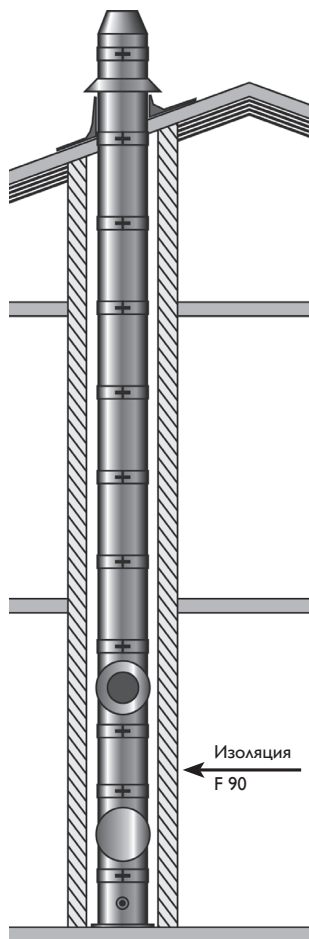
\* При высоте свободно стоящей дымовой трубы свыше 1,5 м. необходима установка 1-го статического настенного хомута и 2-х статических манжет.

\*\* При высоте свободно стоящей дымовой трубы свыше 2,0 м. необходима установка 1-го статического настенного хомута и 3-х статических манжет.

# Указания по проектированию и установке

Расположение трубы Kerastar внутри и над зданием

**SCHIEDEL**  
KERASTAR



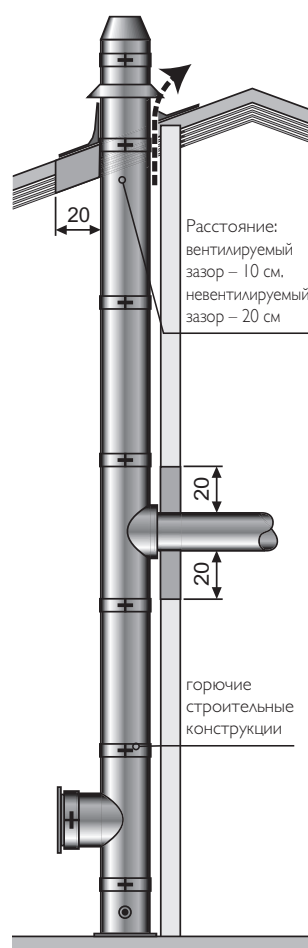
При размещении KERASTAR внутри здания обратите внимание на необходимость выполнения защиты всей конструкции изоляцией класса не ниже F90 вплоть до кровельных конструкций.

### Исключение:

В том случае, если местом установки дымовой трубы выбрано чердачное помещение, можно отказаться от изоляции F90.

### Отвод конденсата:

Отвод конденсата от нижней части дымовой трубы напрямую к системе канализации здания должен быть предусмотрен ещё на стадии строительства, так как даже при использовании твёрдого топлива в дымовой трубе скапливается влага, которая конденсируется при охлаждении водяных паров дымовых газов. Кроме того, в дымовую трубу постоянно попадает атмосферная влага в виде дождя или снега.



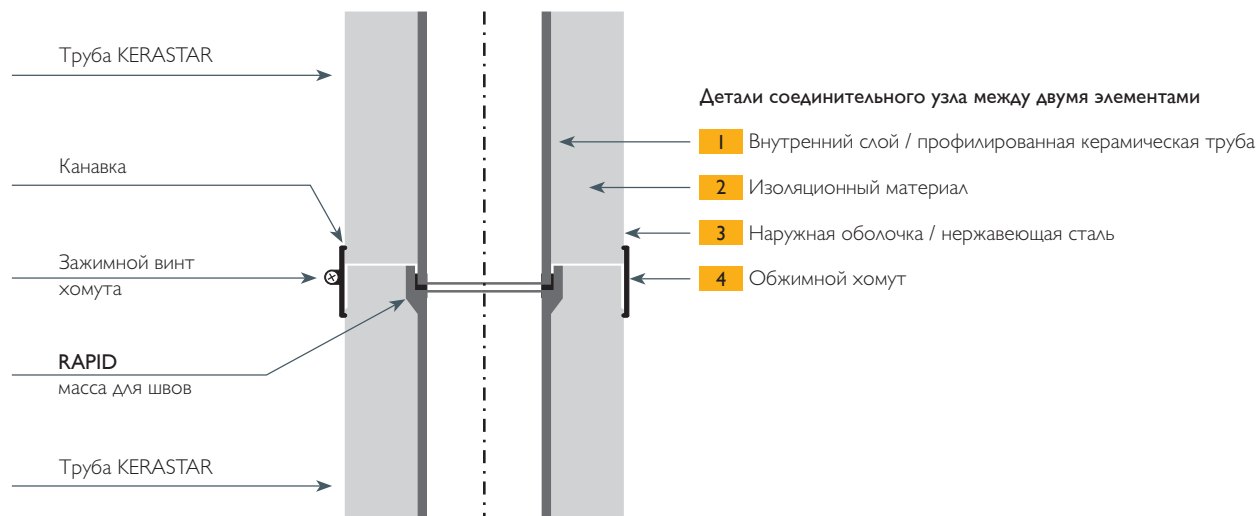
### Расстояние от горючих строительных конструкций

При монтаже KERASTAR минимальное расстояние от наружной стенки до горючих строительных конструкций должно быть не менее 20 см. Причём, это справедливо как при сжигании жидкого и газообразного топлива, так и при работе на твёрдом топливе с постоянной рабочей температурой до 400°C.

### Проход через стену, перекрытие, кровельные конструкции

При проходе через стену, перекрытие или кровельные конструкции из горючих материалов расстояние от Kerastar до горючих строительных конструкций должно составлять не менее 20 см. При этом:

- пространство заполняется негорючими, сохраняющими форму строительными материалами с небольшим коэффициентом теплопроводности.
- в качестве защитной гильзы предусматривается труба из негорючих материалов. При проходе через кровельные конструкции расстояние может быть уменьшено до 10 см при условии обеспечения кругового вентилируемого зазора.



### Последовательность монтажа

Массу для швов Rapid / Rotempro обильно нанести в раструб внутренней трубы. Ослабить обжимной хомут на нижнем элементе. Установить следующий (верхний) элемент трубы KERASTAR. Вставить обжимной хомут в канавки и затянуть до тех пор, пока обжимной хомут плотно не охватит конструкцию. Элемент выровнять по вертикали и жёстко затянуть хомут при

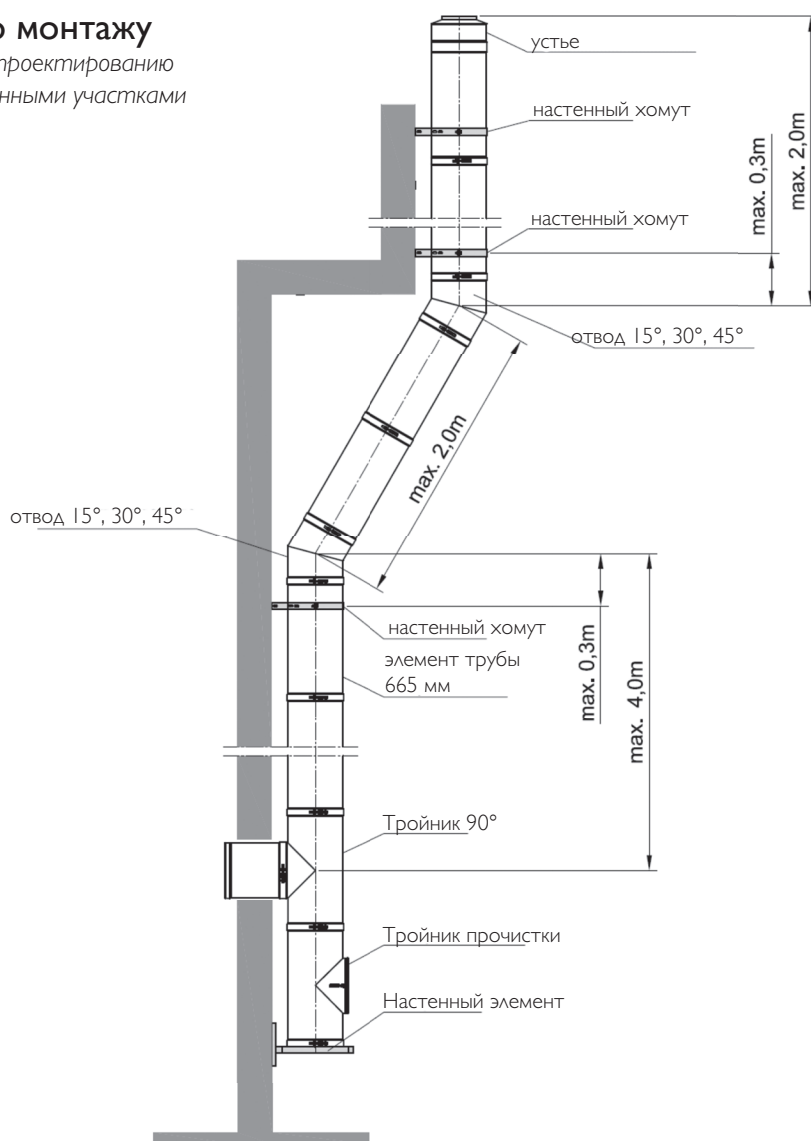
помощи зажимного винта. Остатки массы для швов Rapid удалить с поверхности внутренней трубы влажной губкой.

### Атмосферные осадки

Отведение атмосферных осадков в систему канализации предусматривается на стадии выполнения строительных работ. Примите во внимание высоту уровня воды в сифоне – не менее 10 см – и проводите его постоянный осмотр и очистку.

## Указания по монтажу

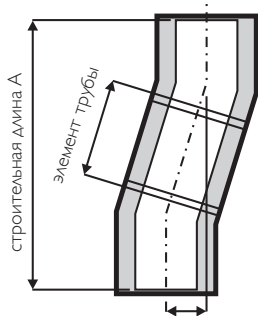
Рекомендации по проектированию KERASTAR с наклонными участками



### Изгибы и повороты

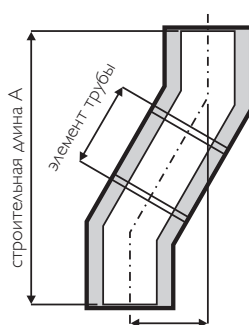
При необходимости выполнения изгибов и поворотов в конструкции дымовой трубы используйте, пожалуйста, наши рекомендации, изложенные в таблице.

#### Угол 15°



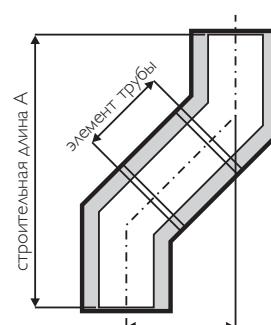
Расстояние переноса В

#### Угол 30°



Расстояние переноса В

#### Угол 45°



Расстояние переноса В

	без дополнительного элемента трубы		с элементом трубы 665 мм		с элементом трубы 330 мм		с элементом трубы 165 мм	
<b>Угол 15°</b>	A	B	A	B	A	B	A	B
Ø 140, 160, 180, 200, 250	395	52	1037	224	714	137	555	95
<b>Угол 30°</b>	A	B	A	B	A	B	A	B
Ø 140, 160, 180, 200, 250	606	163	1182	495	892	328	749	245
<b>Угол 45°</b>	A	B	A	B	A	B	A	B
Ø 140, 160, 180, 200, 250	555	230	1025	700	788	463	671	346

## Указания по монтажу

Рекомендации по выбору монтажной высоты

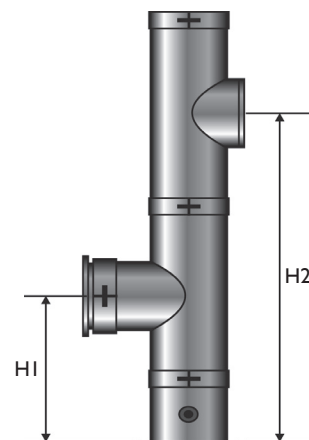
**SCHIEDEL**  
KERASTAR

Высота подключения дверцы для осмотра и очистки и тройника для подключения потребителя (45°, 90°) при монтаже на полу.

Расстояние от уровня основания до осей, м

Диаметр трубы, Ø, мм	H <sub>1</sub>	H <sub>2</sub> (90°)	+ труба 165 мм	+ труба 330 мм	+ труба 665 мм
Все диаметры	0,67	1,335	1,5	1,665	2,0

Диаметр трубы, Ø, мм	H <sub>1</sub>	H <sub>2</sub> (45°)	+ труба 165 мм	+ труба 330 мм	+ труба 665 мм
140	0,67	1,105	1,270	1,435	1,770
160	0,67	1,110	1,275	1,440	1,775
180	0,67	1,120	1,285	1,450	1,785
200	0,67	1,125	1,290	1,455	1,790
250	0,67	1,140	1,305	1,470	1,805

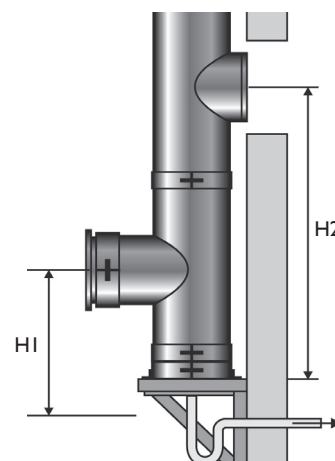


Высота подключения дверцы для осмотра и очистки и тройника для подключения потребителя (45°, 90°) при монтаже на настенных консолях.

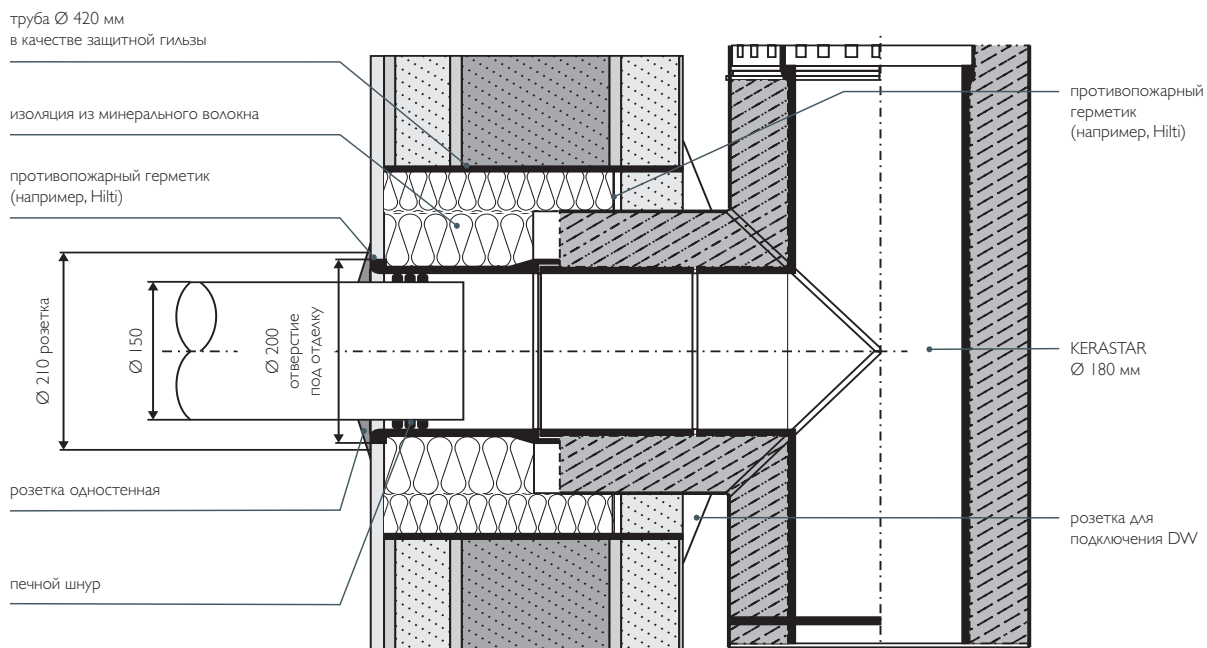
Расстояние от уровня основания до осей, м

Диаметр трубы, Ø, мм	H <sub>1</sub>	H <sub>2</sub> (90°)	+ труба 165 мм	+ труба 330 мм	+ труба 665 мм
Все диаметры	0,36	1,025	1,19	1,355	1,69

Диаметр трубы, Ø, мм	H <sub>1</sub>	H <sub>2</sub> (45°)	+ труба 165 мм	+ труба 330 мм	+ труба 665 мм
140	0,36	0,795	0,960	1,125	1,460
160	0,36	0,800	0,965	1,130	1,465
180	0,36	0,810	0,975	1,140	1,475
200	0,36	0,815	0,980	1,145	1,480
250	0,36	0,830	0,995	1,160	1,495



### Схема подключения теплогенератора к трубе Kerastar:



## Указания по монтажу

Прочитать перед монтажом и обратить внимание на особенности продукта!

**SCHIEDEL**  
KERASTAR

### Подготовительные мероприятия

Перед началом монтажных работ обратитесь, пожалуйста, внимание на соблюдение действующих строительных норм и правил, а также на соответствующие требования по технике безопасности не только при производстве основных строительных работ, но и при монтаже строительных лесов и каркасов. Перед монтажом дымоходной системы **Schiedel KERASTAR** должно быть четко определено место установки, а также количество и расположение опор, настенных креплений и консолей. Позднее определяют высоту подключения дверцы для осмотра и очистки и тройника 90° для подключения теплогенератора. Количество и места расположения отверстий для осмотра и очистки согласовывается с местным трубочистом или представителем сервисной службы. Расчет осуществляется в соответствии с требованиями европейских норм EN 13384-1.

### Монтажные отверстия

При необходимости для монтажа системы выполняют достаточно большие монтажные отверстия. При этом должны быть исключены недопустимые повреждения стен и перекрытий.

### Характеристика элементов

Система KERASTAR состоит из внутренней керамической профилированной трубы, слоя изоляции, а также наружной оболочки из нержавеющей стали. На каждом элементе в верхней и нижней части находятся канавки. На верхней части свободно висит хомут, который устанавливается в канавки следующего элемента, а затем закрепляет на резьбе это соединение. Отводящая дымовые газы внутренняя профилированная труба имеет раструб, который всегда должен быть направлен вверх к устью.

### Хомут

Крепление элементов друг на друга осуществляется посредством раструбного соединения, а затем хомутами. Хомуты со-

стоят из стальных полос, которые соединяются друг с другом и стягиваются при помощи зажимного винта. Затянутый хомут должен плотно облегать конструкцию.

### Стандартные монтажные операции

Для соединения внутренних труб друг с другом используется масса для швов Rapid. Она должна быть нанесена на раструб трубы перед установкой следующего элемента. Только после выполнения этой операции два элемента трубы KERASTAR соединяются друг с другом. Избыточное количество массы Rapid удаляется с внутренней поверхности трубы влажной губкой. Хомут в уже подготовленном к установке элементе разъединяется, чтобы точно охватить канавки следующего элемента. Впоследствии хомут плотно затягивается винтом. Только после этого достигается требуемая жесткость всей конструкции.

### Монтаж основания на полу

Мы советуем начинать монтаж дымовой трубы KERASTAR с подготовки цокольного основания. Нижний элемент для монтажа на полу (1a) устанавливается на этот цоколь и закрепляется.

### Настенный монтаж

Первый этап монтажа дымовой трубы KERASTAR заключается в установке нижней части для настенного монтажа (1b + 2a или 2b). При монтаже этого элемента возможна корректировка вручную расстояния от стены на величину от 60 мм.

Продолжение монтажа возможно только после нанесения массы Rapid на нижнюю пластину в области установки внутренней керамической трубы. После этого монтируется тройник для прочистки (3). Стальной хомут, имеющийся на нижнем элементе для настенного монтажа (1b), монтируется так, чтобы охватить канавки нижней части тройника для прочистки (3), после чего затягивается зажимным винтом. Соединение последующих элементов друг с другом производится в соответствии с вышеизложенными стандартными монтажными операциями.

### Ёмкость для сбора и удаления конденсата

Элементы для настенного и напольного монтажа (1a и 1b) содержат ёмкость для сбора и отвода конденсата. Соединение этих нижних элементов со следующими проводится в том же порядке, что и при стандартных монтажных операциях.

### Расстояния по высоте

Минимум через каждые 4 м необходимо предусмотреть установку настенных хомутов (6a или 6b). Максимальная высота свободно стоящей части дымовой трубы KERASTAR от последнего настенного крепления составляет 2 м. Максимальная высота для опорных настенных консолей KERASTAR – 20 м.

### Пересечение кровельных конструкций

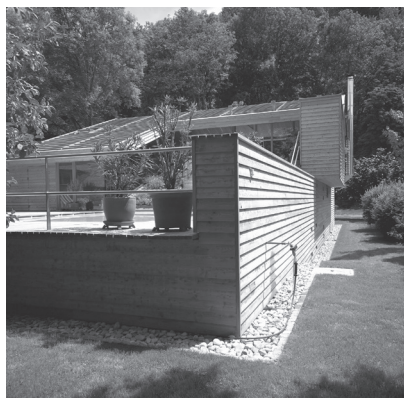
При пересечении кровли используются элементы для прохода через крышу (9a – 9e), которые крепятся к конструкции крыши и перекрываются кровельными материалами. Защитная манжета от дождя (10) крепится на трубу поверх прохода через крышу, место их соединения уплотняется эластичным герметиком.

### Расстояние от горючих строительных конструкций

Расстояние от горючих строительных конструкций должно составлять минимум 20 см.

### Область применения

Schiedel KERASTAR – трёхслойная дымоходная система с внутренней керамической профилированной трубой для теплогенераторов, работающих на твёрдом, жидком и газообразном топливе. Schiedel KERASTAR предназначен для эксплуатации в режиме разрежения при максимальной рабочей температуре дымовых газов до 400°C.



**Москва**

4-й Рощинский проезд, 19, офис 302  
office.mos@schiedel.com  
Тел.: +7 499 271 30 74 (75)

**Санкт-Петербург**

ул. Смоленская, д. 9, литера А  
БЦ «Оптима», офис 407  
office.mos@schiedel.com  
Тел.: +7 812 640 43 65 (66)

**Краснодар**

maxim.nechaev@schiedel.com  
irina.makarenko@schiedel.com  
Тел.: +7 918 234 34 15  
Тел.: +7 988 957 09 91

**ООО «Шидель»**

[www.schiedel.com/ru](http://www.schiedel.com/ru)

